

2016年3月14日

## 「ギガらく Wi-Fi」のサービス拡充について

～サポート付き簡単 Wi-Fi でオフィスや店舗の生産性向上や集客をサポートします～

- NTT 東日本は、「ギガらく Wi-Fi」(以下、本サービス)のオプションとして「リモートアクセスオプション」及び「LAN 給電オプション」を2016年4月1日(金)より提供開始いたします。
- 「リモートアクセスオプション」は、本サービスのアクセスポイント装置(以下、AP)と共にオフィスに設置することで、社員が外出先や自宅等からモバイル端末を通じてオフィス LAN への接続が可能となるリモートアクセス装置と、その導入から運用までのサポートを提供するオプションです。
- 「LAN 給電オプション」は、AP に LAN ケーブル経由で給電するLAN給電装置と、そのサポートを提供するオプションです。
- 「ギガらく Wi-Fi」は、2016年3月現在、2,400社以上のお客さまのオフィスや店舗に、約7,000台のAPが導入され、ワークスタイル変革やゲストのおもてなしに活用されています。今後もサービス拡充等により地域の会社を全力サポートしていきます。

### 1. 提供の背景と目的

NTT 東日本は、地域の会社の生産性向上や集客を支援すべく、サポート付き簡単 Wi-Fi サービス「ギガらく Wi-Fi」を提供してきました。開始から1年あまりで2,400社以上のお客さまのオフィスや店舗に、約7,000台のAPが導入され、本サービスをご活用いただいています。また、半数以上のお客さまが、本サービスと「フレッツ光」や「オフィスまるごとサポート」、「フレッツ・あずけ～る PRO プラン」等をあわせてお申し込みいただいております。NTT 東日本が地域の会社を支援する新たなきっかけとなっています。

お客さまの多くが、モバイル端末を利用したワークスタイル変革や、柔軟なオフィスレイアウトの実現、ゲストのインターネット接続などの、オフィスシーンで本サービスを活用しています。また、チェーン店舗を運営するお客さまには、店舗でのインターネット接続のみならず、タブレット等を使った効率的な業務の実現にも本サービスをご活用いただいております。

このほか、病院やクリニックなどの医療現場、ICTを活用した教育を推進する学校や塾等、規模・業種を問わず、多くのお客さまに本サービスをご活用いただいております。

また、本サービスをOEMとして自社のサービスと組み合わせて提供するパートナー企業さまは12社にのぼります。NTT 東日本は、様々な企業さまと共に、新たなサービスの市場創造を進めています。

このように本サービスの利用が広がって行く中で、お客さまから「オフィスの中と外で同じように、モバイル端末を利用して“モバイルファースト”のワークスタイルを実現したい」、「美観を保って壁や天井にAPを設置したいが、電源工事が手間」等の声をいただきました。こうしたご要望にお応えするため、今回サービスを拡充いたします。

## 2. 「リモートアクセスオプション」の概要

「リモートアクセスオプション」は、本サービスの AP と共にオフィスに設置することで、社員が外出先や自宅等からモバイル端末を通じてオフィス LAN への接続が可能となるリモートアクセス装置と、その導入から運用までのサポートを組み合わせ提供するオプションです。

### (1) 訪問工事や複雑な設定が不要で簡単に導入可能

- ・宅配で届くリモートアクセス装置を、インターネットに接続する既設の LAN につなぐと、クラウドから必要な設定を遠隔で行います。
- ・モバイル端末のリモートアクセス設定に必要な情報も、本サービスの AP に接続するとクラウドから簡単に設定できます。

### (2) スモールスタートできる手頃なサービス

- ・装置 1 台あたり月額 5,500 円(税抜)、初期費用なしの手頃な料金です。
- ・装置 1 台で 25 台までのモバイル端末を利用できるので、お客さまの利用環境に合わせた柔軟な対応が可能です。

### (3) 専門のオペレーターによる安心サポート

- ・設定や使い方に関する従業員からの質問に、サポートセンターのオペレーターがお答えします。
- ・サポートセンターではクラウドで AP の状況を確認しながら遠隔操作でトラブルを迅速に解決します。

## 3. 「LAN 給電オプション」の概要

「LAN 給電オプション」は、本サービスの AP に LAN ケーブル経由で給電する LAN 給電装置と、そのサポートを組み合わせ提供するオプションです。

### (1) 電源工事なしで AP が設置可能

- ・本サービスの AP への給電は LAN 給電装置から LAN ケーブル経由で行うため、電源工事不要で、壁や天井等に AP を設置することができます。
- ・給電用ポートが 4 つあるので、複数の AP を電源工事なしで接続することや、ネットワークカメラ等の PoE<sup>※1</sup> 対応の機器を接続することができます。

※1 Power over Ethernet: LAN ケーブルで電力を供給する技術。

### (2) 設置から運用のサポートまで NTT 東日本で一元的に提供

- ・本サービスの AP と LAN 給電装置の設置・設定から、運用時のサポートまで、NTT 東日本が一元的に提供します。

#### 4. 提供条件等

		リモートアクセスオプション	LAN 給電オプション
料金(税抜)	月額利用料	装置 1 台あたり 5,500 円	装置 1 台あたり 800 円
	初期費用	不要 <sup>※2</sup>	
最低利用期間		24 ヶ月 <sup>※3</sup>	
オプション対象プラン		「ギガらく Wi-Fi」ハイエンドプラン	「ギガらく Wi-Fi」ハイエンドプラン 及びベーシックプラン

※2 お客さまご自身で LAN 給電装置を取り付ける場合です。NTT 東日本にて機器の設置・設定や配線工事などを行う場合、別途費用がかかります。

※3 最低利用期間の途中で解約された場合は、残月数分の月額利用料を一括でお支払いいただきます。

#### 5. 提供開始日

2016 年 4 月 1 日(金)

#### 6. お申し込み・お問い合わせ先

- (1) お客さまを担当する弊社営業担当者にお申し込み・お問い合わせください
- (2) ホームページからのお申し込み・お問い合わせ

「ギガらく Wi-Fi」ホームページ(<https://flets.com/gigarakuwifi/>)

\*Wi-Fi の整備を支援する自治体等の補助金を申請するケース、多拠点に導入する大規模なケース等、様々なケースに適した提案内容をご用意しております。

詳しくは弊社営業担当者、またはホームページのお問い合わせフォームよりご相談ください。

【別紙 1】「ギガらく Wi-Fi」の概要

【別紙 2】「リモートアクセスオプション」の利用イメージ

【別紙 3】「リモートアクセス装置」及び「LAN 給電装置」の概要

【別紙 4】「ギガらく Wi-Fi」の業種別利用状況

# 【別紙1】「ギガらくWi-Fi」の概要

サポート付き簡単Wi-Fiサービス

## ギガらくWi-Fi



### サポート

Wi-Fiの導入から、運用、トラブル時の対応まで、サポートセンターのプロがお客さまのご要望やお困り事をサポートいたします。



スマートフォン

タブレット

ノートパソコンなど

### ■ 安心・安全のギガらくWi-Fi

- ✓ 最新の無線規格IEEE802.11acに対応、ギガWi-Fiでサクサク
- ✓ Wi-Fiを安心・安全にご利用いただくための最新の機能を用意

### ■ オフィスに必要な機能をパッケージ

- ✓ 1台の装置で多くのモバイル端末が利用可能（快適にご利用いただける推奨台数は50台まで）
- ✓ 来訪者向けにWi-Fiインターネットを提供する機能や、Wi-Fiに接続できる端末を制限する機能をパック

### ■ 簡単にすぐ使える

- ✓ オフィスに届いたWi-Fiアクセスポイント装置にLANケーブルを挿すだけですぐに使える
- ✓ 現在の社内ネットワークや社内システムの設定変更は不要

### ■ プロがしっかりサポート

- ✓ 「Wi-Fiでインターネットに接続できない」などのトラブルもプロが遠隔で迅速に解決
- ✓ 複数拠点のWi-Fiもプロが管理するため、離れたオフィスも手間なし運用

ハイエンドプラン	月額利用料 初期費用	装置1台あたり 4,480円 <sup>*1</sup> 不要 <sup>*2</sup>	ベーシックプラン	月額利用料 初期費用	装置1台あたり 2,980円 <sup>*1</sup> 不要 <sup>*2</sup>
----------	---------------	--	----------	---------------	--

<sup>\*1</sup> ギガらくWi-Fiのご利用には、フレッツ光などによるインターネット接続環境及びLAN環境が必要となります。お客さまのご利用環境によってはブロードバンドルーターが必要となります。

<sup>\*2</sup> お客さまがWi-Fiアクセスポイント装置を取り付ける場合、NTT東日本にて機器の設置・設定や配線工事などを行う場合、別途費用がかかります。

### 今回追加される新オプション

#### リモートアクセスオプション

- ✓ 訪問工事や複雑な設定が不要で簡単導入
- ✓ スモールスタートできる手頃なサービス
- ✓ 専門のオペレータによる安心サポート

#### LAN給電オプション

- ✓ 電源工事なしでアクセスポイント装置が設置可能
- ✓ 設置からサポートまでNTT東日本で一元的に提供

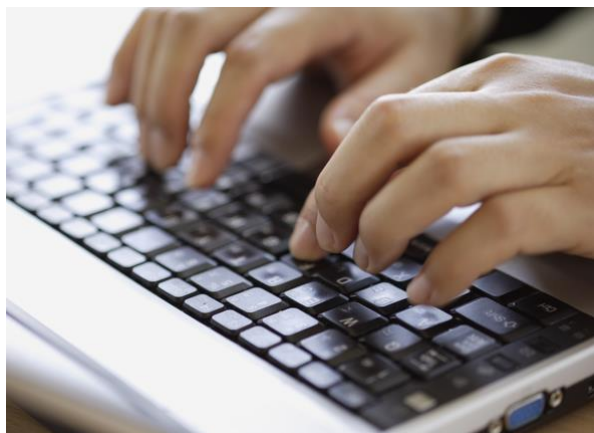
# 【別紙2】「リモートアクセスオプション」の利用イメージ

## 経営者が利用

出張中や自宅でも、社内システムにアクセスし、**売上管理**ができる



急ぎの場合でも外出先から社内システムにアクセスし、**意思決定**ができる



## 営業担当者が利用

商談中に在庫システムにアクセスし、**在庫をスピーディに確認**できる



会社に戻らず営業支援システムにアクセスして**見積を作成**し、**お客様へ提示**できる



## 在宅勤務で利用

**育児や家族の介護**をしながら在宅で仕事ができる



効率的な働き方で家族と過ごす時間が増え、**ワークライフバランス**が保てる



# 【別紙3】「LAN給電装置」及び「リモートアクセス装置」の概要

## リモートアクセス装置

外観



接続方式

L2TP/IPsec

同時接続数

最大25端末(推奨)

LANポート

4ポート

大きさ

W:239mm D:132mm H:25mm

重さ

1.4kg

ACアダプタ

付属

LANケーブル

付属(1m×2本)

## LAN給電装置

外観



PoE規格

IEEE802.3af/at対応

給電ポート数

4ポート

給電能力

68W

大きさ

W:190mm D:120mm H:38mm

重さ

0.76kg

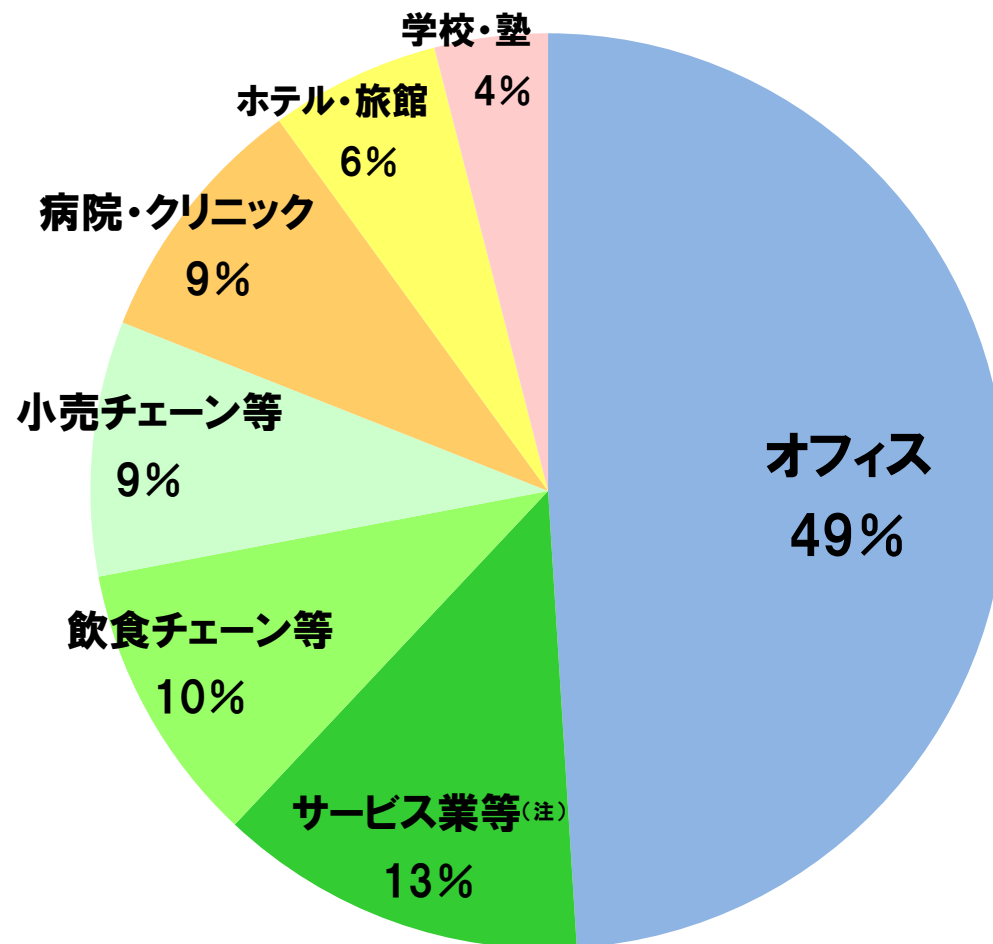
ACアダプタ

付属

LANケーブル

付属なし

## 【別紙4】「ギガらくWi-Fi」の業種別利用状況



(注) サービス業は、カラオケ店、スポーツジム、ゴルフ場等